

ACERTANDO OS PONTEIROS COM O TRABALHO REMOTO

DAS
Divisão de Atenção à Saúde
e Segurança do Servidor

sgp

SUPERINTENDÊNCIA DE
GESTÃO DE PESSOAS



UNILAB
Universidade da Integração Internacional
da Lusofonia Afro-Brasileira

ROTINA

Já conseguiu estabelecer uma rotina?

Nossa dica: intercale tempos cronometrados de concentração e pausas. Alguns estudos sugerem pausas entre 25 e 30 minutos.



EQUIPE

Conseguiu estabelecer um planejamento com a equipe?

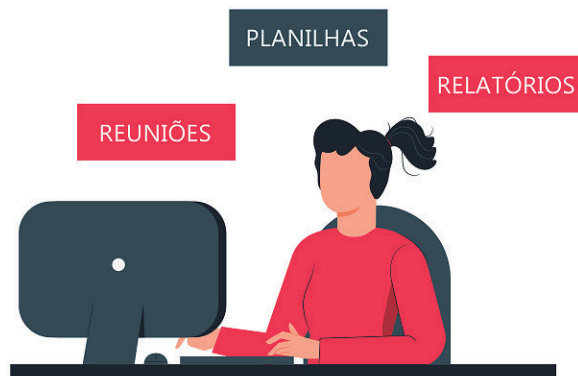
Nossa dica: estabeleça um cronograma de reuniões em horários e dias acordados com os membros da equipe, de preferência por video chamadas e videoconferências.



PRIORIDADES

Conseguiu estabelecer as prioridades?

Nossa dica: Estabeleça prioridades para o trabalho remoto, no sentido do contexto vivido, da viabilidade e das condições reais de execução de todos os envolvidos.



FOCO

Todos de sua equipe estão cientes no que devem focar?

Nossa dica: É preciso que todos saibam o que estão fazendo, para quê estão fazendo, bem como conseguir compreender os resultados positivos para a equipe e para a instituição.



INTERAÇÃO E SOCIALIZAÇÃO

A distância física está atrapalhando a interação e a socialização da equipe?

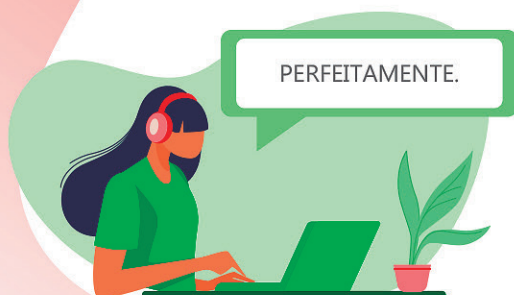
Nossa dica: destinar um tempo para abordar as novidades e as estratégias de adaptação de cada um pode favorecer a sintonia da equipe. Conversar sobre um seriado ou um filme pode ser bem legal.



COMUNICAÇÃO

Percebeu que se comunicar virtual é mais difícil?

Nossa dica: Seja objetivo e transparente, sempre se pergunte se o que escreve está compreensível. Releia o que escreveu, se possível, mais de uma vez. Evite ruídos na comunicação e conflitos derivados desses ruídos.



TEMPO

Você já deve ter percebido que cada pessoa tem um tempo diferente de trabalho, certo? Isso se deve à variados aspectos, que, associados ao isolamento social e à gestão familiar podem dificultar o andamento dos trabalhos.

Nossa dica: Respeite o tempo de cada membro do grupo. O resultado do trabalho é coletivo. Por isso, seja paciente e solidário.



RECOMENDAÇÃO FINAL

Respire fundo e lembre-se que estamos vivendo uma fase difícil, mas que vai passar.

DAS
Divisão de Atenção à Saúde
e Segurança do Servidor

sgp

SUPERINTENDÊNCIA DE
GESTÃO DE PESSOAS



UNILAB
Universidade da Integração Internacional
da Lusofonia Afro-Brasileira